

小電力同時通話トランシーバー

# BRIDGECOM X5

ブリッジコム エックスファイブ



※画像は実寸です

同時通話  
最大5名

会話傍聴  
最大100名

サイズ  
高さ 98mm  
×  
幅 49mm

重さ  
88g

CH数  
40ch

免許・使用登録  
不要

通話距離  
200m  
~300m

連続通話  
10時間  
以上

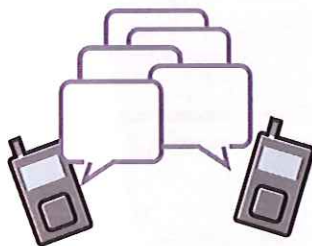
防水性能  
IP64  
生活防水

— 新しい通信スタイル —

## 「同時通話が現場を変える」

グループ内  
同時通話

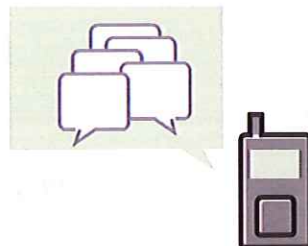
最大5人



- 常時ハンドフリーで、まるで電話のように最大5人間での同時通話が可能
- 連続同時通話、時間制限無し

グループ内  
会話傍聴OK

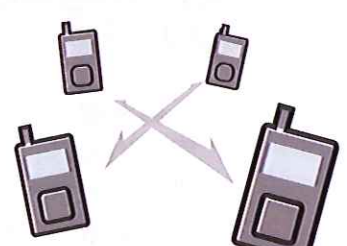
最大100人



- 1グループ最大100人まで同時傍聴(通話者を含む)
- 傍聴者もワンプッシュで通話者に
- 最大40グループまで登録可能

遠くても  
クリアに通信

最長300m



- 超高性能ノイズキャンセリング搭載で、騒音下でも驚くほどクリアな通話を実現
- 無線特有の雑音も大幅に軽減

 **B-BEAR®**   
"Hear" We go !!

小電力同時通話トランシーバー

**BRIDGECOM**  
**X5**

ブリッジコムエクスファイブ

## BRIDGECOM X5 セールスポイント



- 多人数で電話のように同時通話ができる
- ハンドフリーで通話ができる
- 超高性能ノイズキャンセリングで騒音下でもクリア
- 通話時間に制限がない
- 混信しにくく、雑音がない高音質
- 通話距離は最長300メートル
- 軽量(88g)で、小さい(名刺サイズ)
- 中継器や親機などが必要ない
- 公共の電波(電話回線、Wi-Fi等)を必要としない
- 種類豊富なアクセサリ
- 免許や使用登録が不要
- 安心の生活防水

**BM-X5**

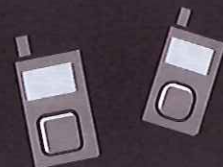
**BRIDGECOM X5**

ブリッジコム エクスファイブ

- 周波数 : 2.403~2.480Ghz
- 定格出力 : 10mW/MHz
- 受信感度 : -95dBm
- CH数 : 40チャンネル
- 連続使用時間 : 10時間程度
- 使用温度範囲 : -10°C~+50°C
- 電池容量 : 1100mA
- 本体サイズ : 98mm × 49mm × 17mm
- 重量 : 88g
- 認証 : 技術基準適合証明、FCC、CE
- 付属品 : ストラップ、USB充電ケーブル



# BRIDGECOM X5 アクセサリー



## ヘッドホンマイク・イヤホンマイク



**B-E03**  
ヘルメット取付型  
イヤホンマイク



**B-E03wp**  
ヘルメット取付型防水マイク  
\*専用イヤホン・専用スピーカー  
が必要となります



**B-E03dp**  
ヘルメット取付型防滴マイク  
\*専用イヤホン・専用スピーカー  
が必要となります



**B-E04**  
骨伝導型イヤホンマイク



**B-E05**  
咽喉型イヤホンマイク



**B-E05a**  
特殊咽喉マイク  
\*専用イヤホンが必要となります



**B-E06**  
ピン型マイク風防付  
\*専用イヤホンが必要となります



**B-E07**  
ピン型マイク切替付  
\*専用イヤホンが必要となります



**B-H01**  
耳掛け型  
ヘッドホンマイク



**B-H02**  
標準型  
ヘッドホンマイク

## 専用イヤホン



**B-RFX**  
ボイスナイパー



**B-N01**  
ネック型マイク  
\*専用イヤホンが必要となります



**BM-GSRE2.5**  
D型  
イヤホン2.5mm



**BM-GSRM2.5**  
耳掛け式  
イヤホン2.5mm



**BM-SHSE2.5**  
小型高遮音性  
イヤホン2.5mm

## 専用イヤスピーカー



**BM-HPDP2.5**  
防滴イヤスピーカー  
B-E03wp/B-E03dp専用

## イヤホンのみ



**BM-X5EP3.5**  
X5専用イヤホン3.5mm  
※マイク機能はございません

## ケース



**B-A02**  
BRIDGECOM X5  
専用ケース



**B-A04**  
BRIDGECOM X5  
キャリーケース

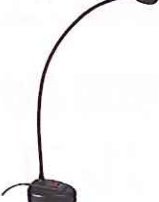


**B-A06**  
オリジナルケース

## その他アクセサリ



**B-A01**  
スタンドマイク



**B-A05**  
グースネックマイク  
※強カマグネット付き



**B-A07**  
スピーカークリップ付



**B-RCL**  
中継接続ケーブル  
コネクター



**B-RCL005**  
中継延長接続ケーブル  
※5m~100mまで各種取扱

# BRIDGECOM X5

ブリッジコムエクスファイブ

## 高層ビル建設時のタワークレーンの作業において 最上階と地上とを混信なく高音質の同時通話で繋ぐ



え？なに？  
今なんて言ったの？

高層ビル最上階

ガガッ

地上

1

従来の無線機は音が途切れたり  
風の強い現場は聞き取りづら  
かったりするんだよなあ

2

混信するし、チャンネル数が  
少ないから午前使えたのに  
午後から使えなかったり…

3

主任

……

ストレス  
溜まるよな～

同時通話無線機は通話距離が  
長いものが多いし…

後日…

今日からこの  
無線機を  
使ってみてくれ

主任

4

な…、なんですか!?

この無線機!!

まるで地上の作業員とすぐそばで  
会話しているような音質だ!  
どうして…!!

5

B-EARの多人数同時通話無線機  
BRIDGECOM X5に  
中継接続ケーブルコネクタと  
中継延長接続ケーブルが  
新アイテムとして追加されたんだ

中継する本体1台をビルの高層階に、  
もう1台を地上で繋ぐことで、  
透き通るような音声でやり取りができる  
ようになったんだよ

これはいいな!

音のストレスが  
まったくなくて  
快適♪

主任

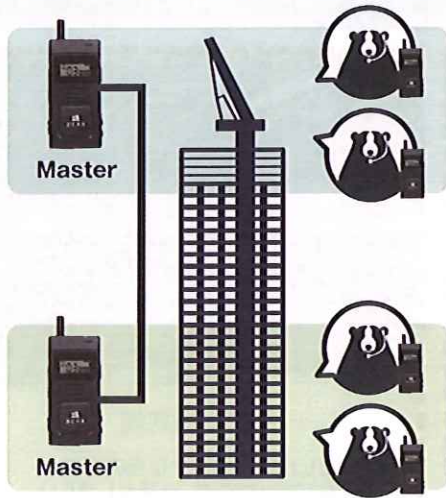
6 7

B-EAR 小電力同時通話トランシーバー BRIDGECOM X5

# 中継接続ケーブルコネクタ 中継延長接続ケーブル



# 数百m～数km離れたグループ同士でも 高音質で同時通話が可能に



## 『中継接続ケーブルコネクタ』 『中継延長接続ケーブル』とは

中継接続ケーブルコネクタを繋げることにより、2グループを1グループにすることができ、最大同時通話可能人数が5人から8人に増やすことができます。中継延長接続ケーブルを中継接続ケーブルコネクタに繋げることにより、離れたグループとも高音質で同時通話を行うことが可能になります。



### 驚きの高音質

高音質で同時通話ができるのでストレスがなく快適!



### デジタル式のため 混信の心配御無用

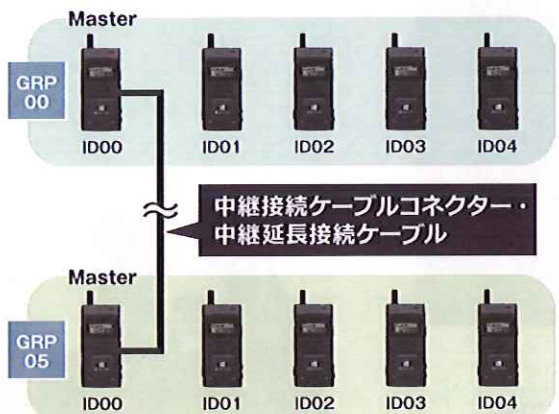
重大な事故に繋がる混信の危険が大幅に軽減され安心!



### どれだけ距離が離れても ノープロブレム

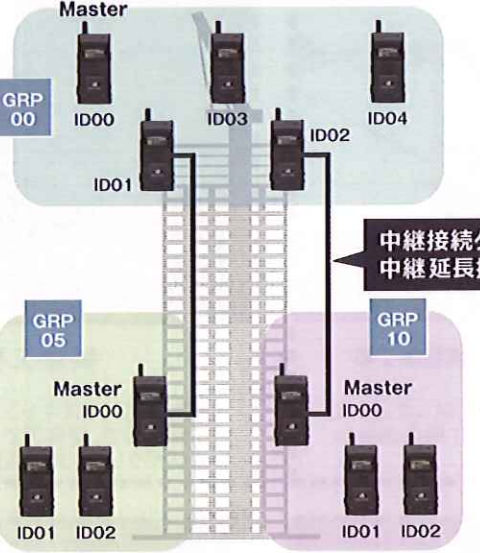
延長接続ケーブルをどれだけ伸ばしても通話遅延なし!

### ※最大8人の同時通話が可能 ※2グループ使用の場合



- 1) 中継接続ケーブルコネクタを繋げるにより、最大8人同時通話が可能となります。傍聴は人数無制限です。
- 2) 中継延長接続ケーブルの長さは現場に合わせて御注文ください。長さは数m～数km可能です。

### ※3グループで使用した場合の一例 ※3グループ使用の場合は最大11人の同時通話が可能



- 1) 中継接続ケーブルコネクタ・中継延長接続ケーブルを経由して3グループで同時通話が可能。
- 2) 中継延長接続ケーブルは現場に応じて、何mにも伸ばせます。
- 3) 地上から高さ100m程なら、無線で繋がります。  
※但し、途中に障害物がない場合
- 4) 通話遅延は、最大でも0.024秒以内(3グループの場合)なので、作業に支障をきたしません。

## 中継接続ケーブルコネクタ

※防水仕様もございます。

【品番】 B-RCL

【内容】 XLRタイプオス型6ピンケーブルコネクタ×1  
XLRタイプメス型6ピンケーブルコネクタ×1



装着例：  
本体は含まれません

## 中継延長接続ケーブル

5m、10m、25m、50m、100m、200m ※防水仕様もございます。

【品番】 B-RCL005、010、025、050、100、200

【内容】 中継延長接続ケーブル×1



### 【ご使用の際の注意事項】

- 中継接続ケーブルコネクタには3.5mmジャックが2本ございますが、BRIDGECOM X5本体のヘッドホンマイクジャックプラグに2本とも、しっかりと差し込んでください。上下どちらのプラグに、どちらのジャックを挿しても構いません。
- 中継となるBRIDGECOM X5 2台は下記の設定とご注意をお願いします。

### 【設定】

1. サイドトーンをオフにしてください。設定は取扱説明書をご確認ください。
2. できるだけ中継はMasterを使用してください。
3. 2つのグループのGRPを5チャンネル以上離して設定してください。

### 【注意】

1. 中継機同士は1.2m以上を離して設置してください。距離が近いと音途切れの原因となります。
2. 中継機以外のBRIDGECOM X5は、中継機2台および中継接続ケーブルから1.5m以上離れてご使用ください。距離が近いと音途切れの原因となります。
3. 中継機のマイク感度を変更されるとグループ内の音量も変わります。
4. TALKになっていることをご確認ください。TALKでないと正常に通話出来ません。



## BRIDGECOM X5 使用例



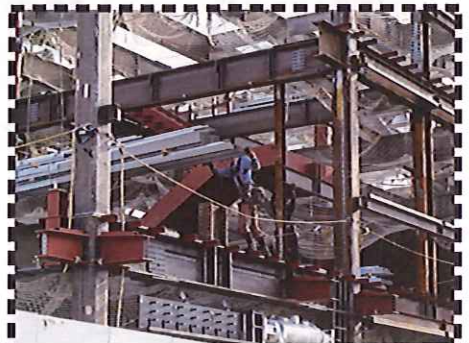
### クレーン作業現場

一度通話になるとハンドフリーで  
多人数の双方通話ができるので、  
作業効率が上がります。



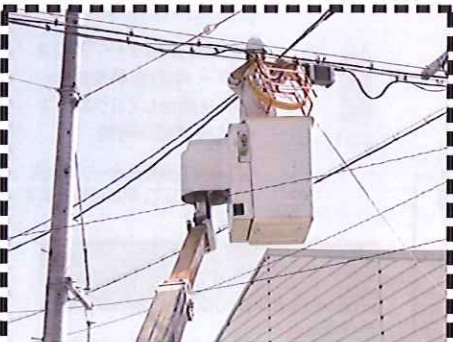
### スポーツ試合

タイムラグがほとんどなく多人数で同時通話  
できるので、審判同士やスタッフ間の連絡手  
段として最適です。



### 高所作業現場

見通しがいい場所では通話距離が  
最長300mなので、会話がしづらい  
高所にとっても向いています。



### 電気や電話・LANの配線設置工事

ケーブルを引っ張ったり、送ったりする  
タイミングを掛け合う時に同時通話は  
かかせません。



### 製造工場

超高性能ノイズキャンセリング機能  
搭載なので、騒音下でもストレスなく  
会話がクリアに聞こえます。



### 飲食店、サービス業

多人数同時通話なのでお客様との会話を  
他の複数のスタッフとも共有することができ、  
トラブル等に責任者がすぐに指示が送れ、  
接客対応の教育にも役立ちます。



### 防犯カメラ設置工事

カメラの角度やピント調整をするのに、  
画面が置いてある場所との同時通話は  
なくてはなりません。



### トラブルや事故など

多人数同時通話なのでお客様とのトラブル  
や現場事故などの異常に素早く気付け、  
すぐに対応することができます。



福岡県飯塚市徳前21番地  
株式会社 サンテック  
TEL (0948) 26-4103  
FAX (0948) 26-4108

**B-EAR**<sup>®</sup>

"Hear" we go !!

<http://bearidge.com> [info@bearidge.com](mailto:info@bearidge.com)

